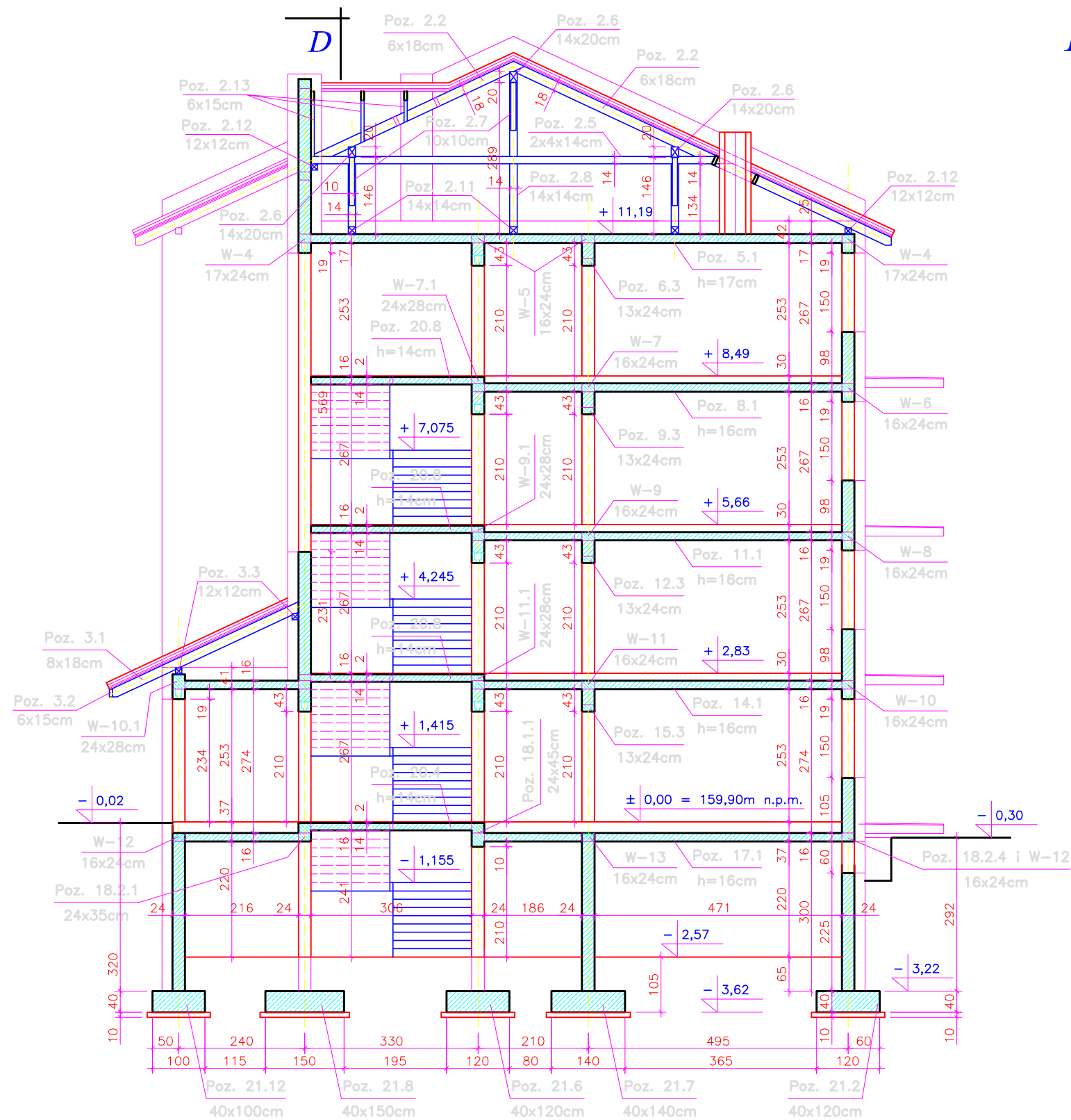
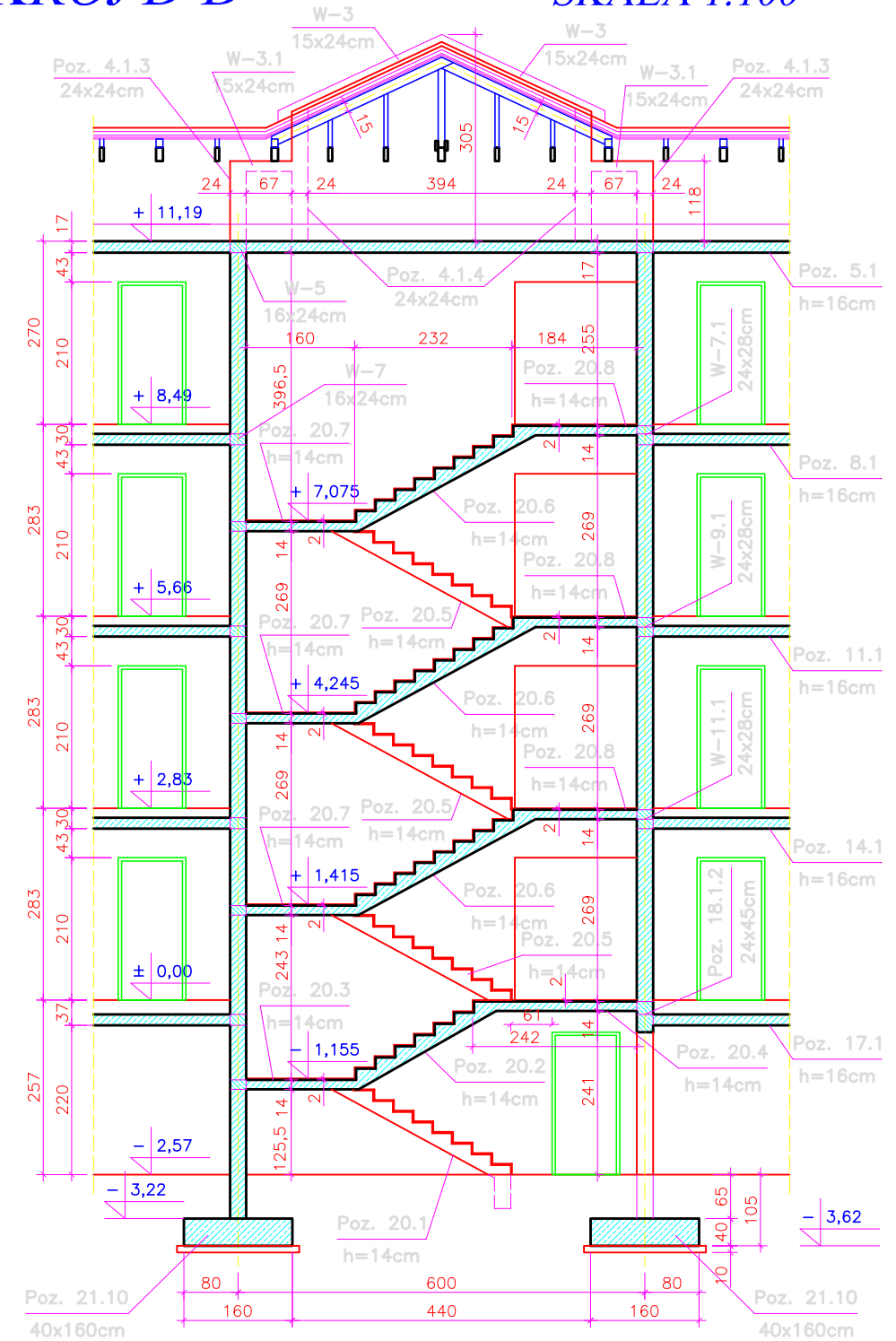


SKALA 1:100

PRZEKRÓJ D-D



PRZEKRÓJ A-A

BETON B-10
BETON B-25
STAL A-III 34GS
STAL A-0 StOS
DREWNO KLASZY C-24

 BIURO PROJEKTÓW "BPBW" Sp. z o.o. 10-448 OLSZTYN, UL. GŁOWACKIEGO 28 <i>Projektujemy od 1987 roku.</i>		PRAWA AUTORSKIE ZASTRZEŻONE	
OBIEKT: BUDYNEK MIESZKALNY 20 - RODZINNY NR1		SKALA: 1:100	
ADRES: MRAĞOWO, UL. KOLEJOWA		BRANŻA: K	
PRZEDMIOT RYSUNKU: PRZEKROJE PIONOWE A-A i D-D		DATA: 02.2016	
PROJEKTOWAŁ mgr inż. Jacek Kędzierski	UPRAWNIENIA WAM/0003/P0OK/05	PODPIS	NR. ZLECENIA: P/3854/S
OPRACOWAŁ mgr inż. Piotr Golebiewski			
SPRAWDZIŁ mgr inż. Andrzej Kozłowski	WAM/0005/P0OK/03		NR. RYSUNKU K-8